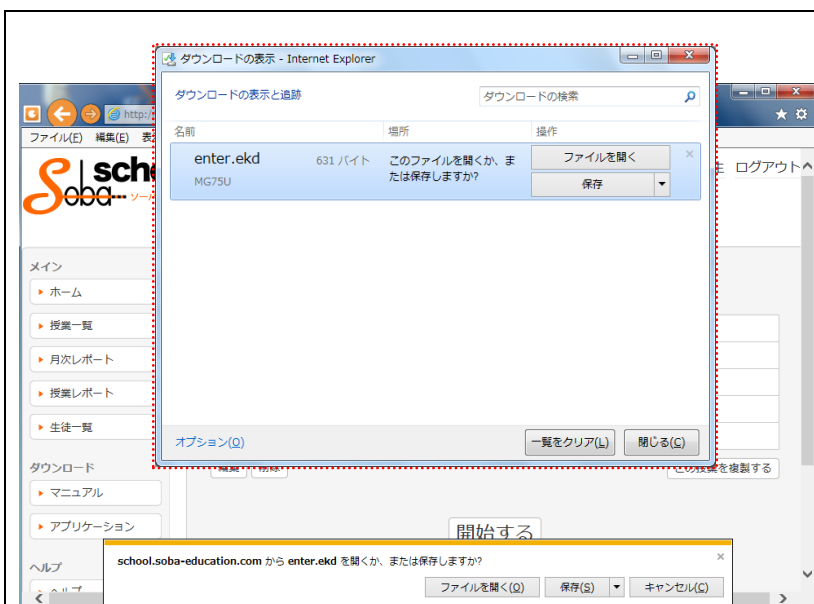


授業に参加できない（ファイルの関連付けエラーの変更方法）

<現象> [開始する]（先生）[参加する]（生徒）ボタンを押した後、[ファイルを開く]を何度押しても先に進まず、授業に参加ができない。

<原因と対処法> 起動ファイル「enter.ekd」は「sobacontroller.exe」と関連付けされますが、何らかの原因（アンチウイルスソフトや拡張子が競合する別のアプリケーションの影響等）で、ファイルとそれに対応するアプリケーションの関連付けが失われて、正常に起動できていない可能性があります。この場合、下記の方法で確認し、変わっていたらプログラムの設定を手動で変更してください。



左図のように「ダウンロードの表示」ウィンドウが開いて[ファイルを開く]を何度押しても変化がない場合は、下記の手順で確認してください。



Windows スタート（旗マーク）

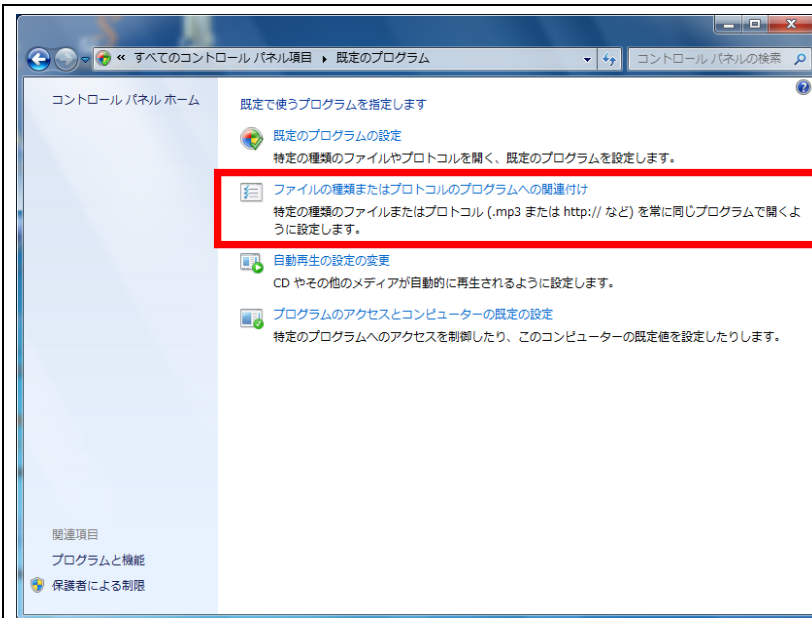


「コントロールパネル」

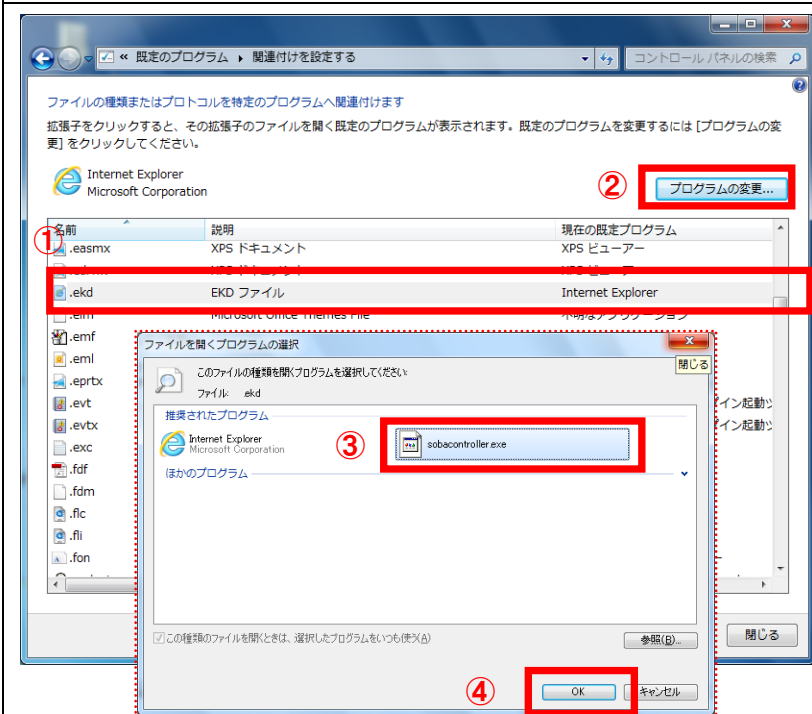
表示方法：小さいアイコンに切替



「既定のプログラム」を表示します。



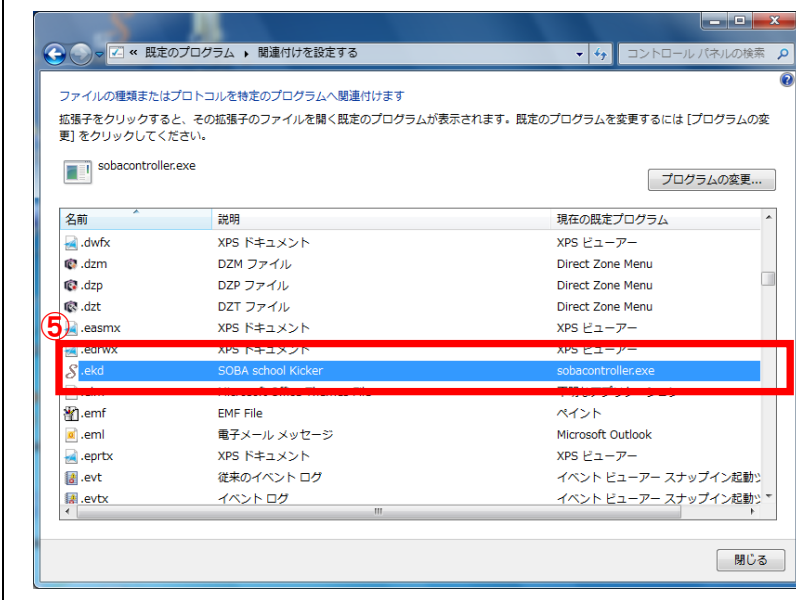
「ファイルの種類またはプロトコルのプログラムへの関連付け」を表示します。



名前「.ekd」を確認します。現在の既定プログラムが `sobacontroller.exe` 以外の場合は、関連付けが間違っていますので、変更が必要です。

①「.ekd」を選択し、② [プログラムの変更] を押して「ファイルを開くプログラムの選択」ウィンドウを開きます。

推奨されたプログラムで、
③「sobacontroller.exe」を選択し
④ [OK] をクリックします。



読み込みが完了したら、元の関連付けを設定するウィンドウに戻ります。

⑤「.ekd」(SOBA school Kicker) の既定プログラムが「sobacontroller.exe」になったら、変更は完了です。

授業に参加できるか確認してください。