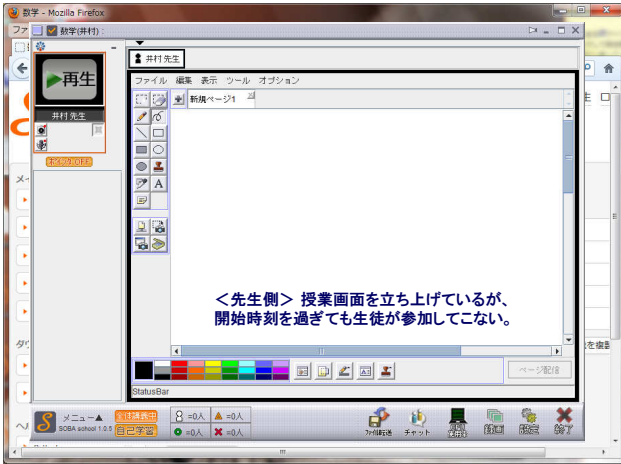


## トラブル事例 1： 生徒が授業に参加できない

2012/9/27 SOBA エデュケーション

<現象> 先生は授業を開始して待機しているが、生徒が授業に参加できない。  
(生徒の授業一覧のページでは 「参加する」 ボタンが薄いグレー色で押せない状態で、「先生はまだ授業を開始していません。」と表示されている。)

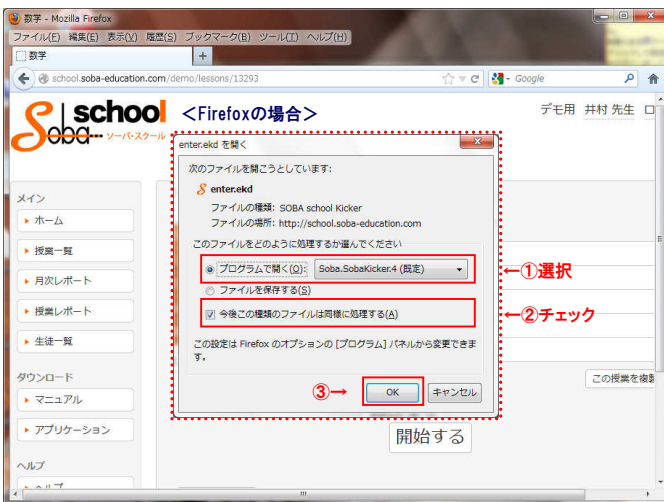


<原因と対処法> 先生側が誤って古いコマンドファイルを実行して、授業開始の情報が正しく通知されていないため発生しています。(最近数件続けて報告されています。毎回「enter.ekd」というSOBA スクールを起動するコマンドファイルがダウンロードされますがその都度実行する必要があります。)

ブラウザを「Mozilla Firefox」や「Google Chrome」に替えたときはご注意ください。

古いダウンロードファイルの履歴は削除して、必ず新しいファイルを実行してください。

なお、ファイルのダウンロードを自動で実行する設定にできますので、下記の方法で設定してください。



●先生側に問題がある場合は、上記のとおり生徒が「参加する」ボタンを押せない状態となりますが、生徒側に問題がある場合、下図のようなシステムメッセージ#14014が表示されます。  
お使いのブラウザ、古いファイルを誤って実行していないかご確認ください。

