

ペンタブレット (Wacom Bamboo Pen) 使用上の注意および入室時のお願い

☆Wacom Bamboo Pen 使用上の注意☆

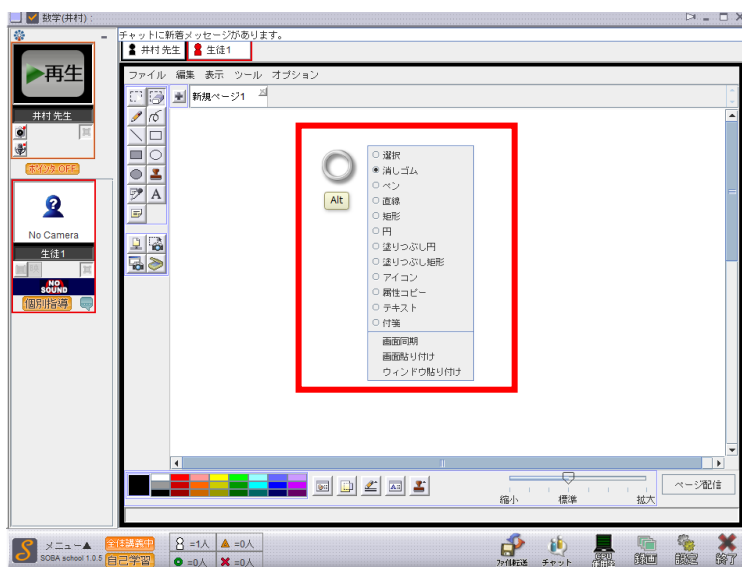
※Bamboo Pen は SOBA 推奨ペンタブレットです。



Bamboo Pen が手元に到着しました。
さあ、これで手書き文字の入力ができるぞ！
…とそのとき、皆さんは何を始めますか？
CD が同梱されていたら、とりあえず CD を使って付属ソフトをインストールしようとするかもしれません。しかし、SOBA school のご利用ではインストールは必要ありません。マウスのようにパソコンに接続するだけで使用できます。

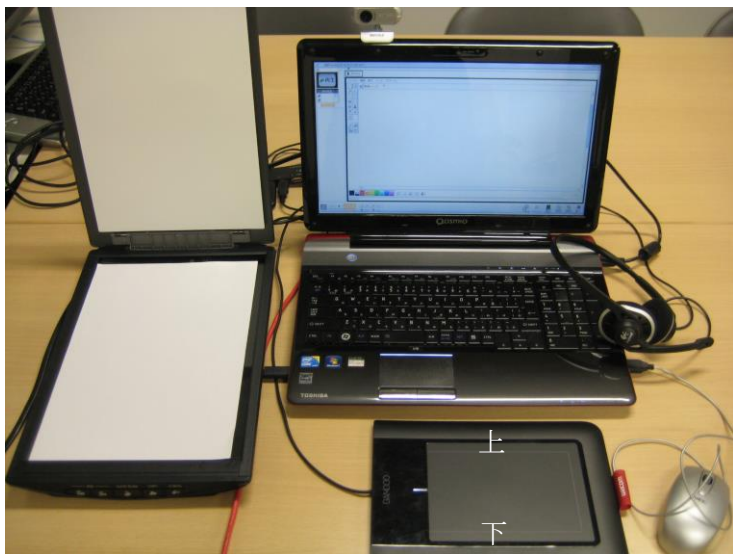


授業に参加しました。
ペンタブレットを使うときは、ホワイトボード左上にあるツールボタンの中から [マウス] (マウスマーク) を選択します。
※他のボタンを選択すると反応しません。
隣の [ペン] (鉛筆マーク) ボタンは MVPen という電子ペンにのみ対応しています。



Windows 7 で付属ソフトをインストールした場合、入力しようとペンを押し当てると、左図のようにカーソルの先端にぼわっと丸い輪が浮いて出てきます。毎回波紋型のエフェクトや右クリックメニューが勝手に表示されるので、煩わしくて書きにくい状況になります。
付属ソフトがインストールされていない場合は、このような現象は発生しません。Windows 7 の Tablet PC 機能と Bamboo Pen の付属ソフトが何か干渉してしまうようです。
付属ソフトはインストールしないでください。すでにインストールしてしまった場合は、アンインストールしてください。

☆入室時のお願い☆



塾の授業内容によって、先生・生徒それぞれ必要な周辺機器が異なります。下記のような様々な機器を接続して使用します。

- Web カメラ（ノート PC に内蔵カメラがある場合は不要）
- ヘッドセット（両耳オーバーヘッドの USB 接続タイプを推奨）
- ペンタブレット（付属ソフトはインストールしない。上下あるので置き方に注意）
- スキャナまたはプリンタ（ドライバのインストールが必要。原稿の向きに注意。ネットワークプリンタや無線 LAN 環境、TWAIN 以外のドライバでは正常に動作しない。USB ケーブルで直接接続）
- マウス

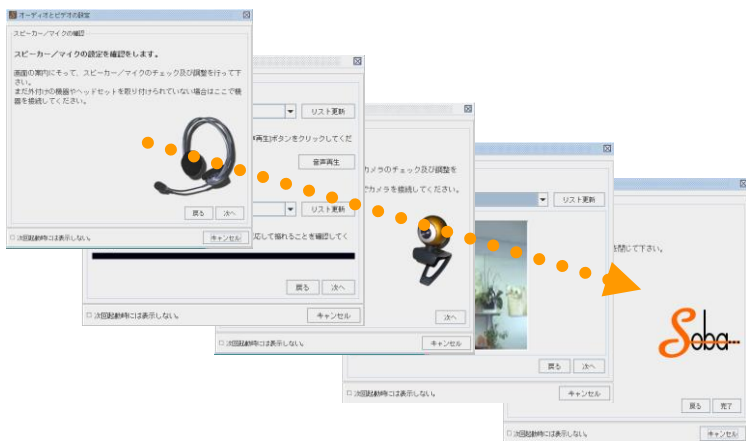


パソコンの USB ポートが足りないときは、外付けの USB ハブを使用します。この場合、必ずセルフパワータイプをご使用ください。Web カメラやヘッドセットは、できるだけパソコンに直接接続してください。



Web カメラやヘッドセット等周辺機器が、パソコンに正しく接続されているかを確認後授業に参加してください。

※後から接続すると、機器が正しく認識されず設定ミスやトラブルの原因になります。



授業に参加すると、設定ウィザードが立ち上がります。ご利用の Web カメラ・ヘッドセットが正しく選択され、正常に動作するか必ず確認してください。

<チェックポイント>

☆サンプル音声はヘッドセットから聞こえているか？

☆話した時にマイクの音量を表す緑のインジケータが表示されるか？

☆カメラは映るのか？

確認できたら [完了] をクリックし設定ウィザードを閉じて、さあ、授業開始です。